

# 【料金表:全室ユニット(個室)型】

要介護度	要介護度1	要介護度2	要介護度3	要介護度4	要介護度5
サービス単位〔1日〕 (負担割合1割)	742単位	810単位	883単位	952単位	1,019単位
サービス単位〔30日〕(A)	22,260単位	24,300単位	26,490単位	28,560単位	30,570単位
介護職員処遇改善加算 <8.3%>(B)	1,848単位	2,017単位	2,199単位	2,370単位	2,537単位
介護職員等特定処遇改善加算 <2.7%>(C)	621単位	678単位	739単位	797単位	853単位
1ヵ月合計単位(A)+(B)+(C)	24,729単位	26,995単位	29,428単位	31,727単位	33,960単位
1ヵ月サービス料金(D) (A)+(B)+(C)×10.54×0.1	26,064円	28,453円	31,017円	33,440円	35,794円
食費〔30日〕(E)	44,850円 1,445円(朝食…325円 昼食…560円 夕食…560円) × 30 おやつ代 50円 ×30				
居住費〔30日〕(F)	63,000円 2,100円 × 30				
貴重品管理費〔1ヵ月〕(G)	1,000円				
負担額〔30日〕 (D)+(E)+(F)+(G)	134,914円	137,303円	139,867円	142,290円	144,644円

- ★上記の負担額は、30日間として計算しています。
- ★(D)の10.54は地域加算を、0.1は1割負担を表しています。(負担割合が2割の方は0.2、3割の方は0.3となります)
- 上記単位(A)には下記加算が含まれています。
  - 1.日常生活継続支援加算 46単位/1日
  - 2.看護体制加算I・II 12単位/1日
  - 3.夜勤職員配置加算 21単位/1日
  - 4.栄養マネジメント強化加算 11単位/1日
- 上記単位以外に、対象者のみ下記加算・料金が必要となります。
  - 療養食加算/初期加算/個別機能訓練加算I・II/経口維持加算/口腔衛生管理加算/看取り介護加算

## 入居までの流れ



## 入居者申込受付の案内

**募集受付期間** 随時受け付け  
**受付時間** 午前10時～17時まで  
**入居要件** 要介護3以上の認定を受けられている方  
 (刈谷市外の方も入居可能です)  
**申込み要件** 要介護1～5の方  
**申込み場所** 愛知県刈谷市東境町大池27-1  
**お問い合わせ** 特別養護老人ホームパレット  
**電話番号** 0566-36-6333 (担当:有川、別所)

※ご質問・ご不明な点などお気軽にご連絡ください

2021年  
4月  
OPEN

**笑顔** あふれる"生きがいを持った生活"

めぐりねかい  
社会福祉法人巡音会  
**特別養護老人ホーム**  
**「パレット」**

“**介護の巡音会**”と“**医療の初音会**”が

**地域福祉と地域医療を支えます**

**入居申し込み**  
**随時受付中!**



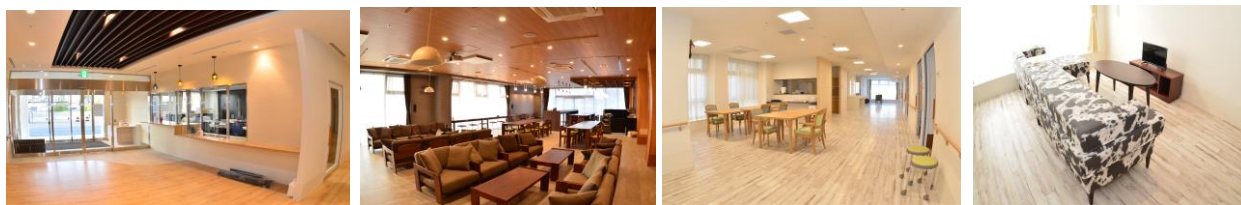
社会福祉法人巡音会  
**刈谷市東境町大池27-1**  
 Tel: 0566-36-6333  
<https://megurine.or.jp/>  
 E-mail: otoiawase@megurine.or.jp  
 担当 有川、別所



# “介護の巡音会”と“医療の初音会”が 地域福祉と地域医療を支えます



外観（パース）



エントランスホール

カフェスペース

共同生活室

パブリックスペース

## 福祉・医療・地域を繋ぎ、 地域福祉・地域医療の発展と貢献に努めます

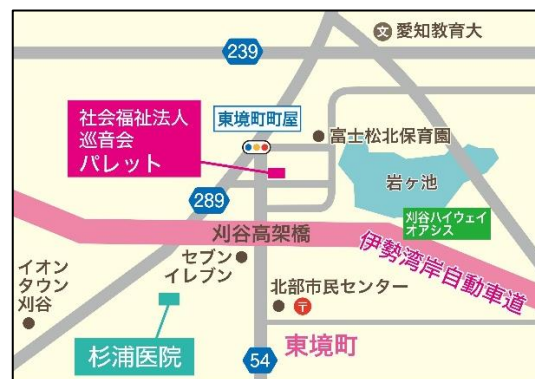
母体となる医療法人初音会 杉浦医院（有床診療所）との関係性を生かし、医療依存度の高い方の受け入れや、緊急時の対応、看取りについても積極的に取り組む施設づくりを目指します。

個人に合わせた、その人らしい暮らしができるよう環境を整えるとともに、外出など余暇活動にも積極的に取り組みます。

『笑顔』あふれる“生きがいを持った生活”を支援するため、心のこもった介護、看護を提供できるよう努めてまいります。

### 【事業所一覧】

- ◆ 特別養護老人ホーム【ユニット型】(定員100名)
- ◆ 地域密着型デイサービス(定員15名)
- ◆ 空床型ショートステイ



### 1階

- ◆ 事務室 ◆ 相談室 ◆ 医務室
- ◆ 看護師室 ◆ デイサービス
- ◆ カフェスペース

### 2-3階

- ◆ 特別養護老人ホーム(各フロア4ユニット)
- ◆ キッチン(各ユニットに配置)
- ◆ 浴室(各ユニットに配置)
- ◆ パブリックスペース(各フロアに1ヶ所)

### 4階

- ◆ 特別養護老人ホーム(2ユニット)
- ◆ キッチン(各ユニットに配置)
- ◆ 浴室(各ユニットに配置)
- ◆ パブリックスペース(1ヶ所)
- ◆ 屋上庭園

## 医療法人初音会 杉浦医院 有床診療所 すぎうら訪問看護ステーション



外観



外来待ち合い



病棟

杉浦医院では外来診療だけでなく、有床診療所として入院施設を完備しております。また、ご自宅でも安心して療養生活を送れるよう訪問看護や往診も行っており、在宅療養を支援させていただいております。医院を中心とした在宅医療のさらなる充実、包括的な介護・医療の提供、地域の福祉発展を目指します。小さなお子様からご高齢の方まで、住み慣れたこの地域で最期まで暮らせるよう尽力して参りたいと存じます。

### スタッフ（正社員・パート）も募集中です！

医療、介護の両面から入居者様を支え、安心、安全に生活を送っていただくことを目指しています。そんな施設のメンバーとして、共に施設作りに関わっていきませんか？

☆最新の求人情報についてはホームページをご覧ください☆

